

Velocidad, rendimiento y capacidad de ampliación incomparables para cualquier aplicación o empresa.

Educación · Sanidad · Negocios · Transporte · Gobierno

Solución de seguridad homogénea y ampliable desde el nivel básico a través de aplicaciones empresariales globales en múltiples ubicaciones

El software empresarial CA3000 de Continental es una robusta plataforma de control de acceso y seguridad ampliable que ha sido diseñada para gestores de riesgos y de seguridad con el fin de ofrecer una solución de seguridad integrada flexible e interoperable para sistemas autónomos en red de primera categoría, tanto nuevos como reestructurados, para entre dos y miles de puertas y un número ilimitado de usuarios. Comprobado sobre el terreno para una o múltiples ubicaciones, la arquitectura ampliable y la flexibilidad del software CA3000 ofrecen una tecnología MSSQL segura y permiten compartir información de bases de datos abiertas mediante las funciones de importación y exportación de CA ExchangeDB. El software de Continental también se puede ejecutar como un servicio, tanto por seguridad como para facilitar la recuperación. Esta robusta plataforma empresarial ofrece una solución sencilla de usar, de enseñar y de implementar para instalaciones de cualquier tamaño en sectores como el de la educación, la sanidad, los negocios, el transporte o el sector gubernamental entre otros.

Con velocidades de procesamiento ultrarápidas de 921 Kbps, la interoperabilidad del software CardAccess 3000 ofrece todas las funciones indispensables en el exigente entorno empresarial de hoy en día.



CA3000 ofrece una interfaz integrada para gestionar:

- control de acceso
- monitorización de alarmas
- interfaz de vídeo DVR/NVR
- control de gestión de visitantes
- funciones de horarios, asistencia y nóminas
- credenciales con fotografía, utilidades de importación/exportación
- notificación por correo electrónico y SMS
- cierre inalámbrico, integración de sistemas de alarma por intrusión e incendio
- soporte para API abierta
- gestión de nivel de amenaza
- control de mapas dinámicos
- soporte de tarjetas FIPS/TWIC/CAC PIV
- inicio único de sesión compatible con LDAP
- control de ascensores
- entradas/salidas globales y enlaces globales
- bloqueo global o bloqueo por zonas anti-passback
- gestión remota/cliente web



Continental Access



Diseñado para superar a los demás y durar más que el resto.

Mientras que otras empresas de control de acceso se han dedicado a crear, comprar y abandonar líneas enteras de productos, Continental Access ha estado continuamente perfeccionando y mejorando su hardware y software principales durante décadas. Este enfoque es lo que hace que los productos de Continental no solo estén orientados al futuro y tengan unas características excepcionales, sino que tengan compatibilidad retroactiva y que se puedan actualizar in situ también, contribuyendo a la tecnología sometida a pruebas de campo de Continental para ofrecerle tranquilidad y el mínimo coste total de mantenimiento.



CA3000 v2.9+ Características destacadas

- Compatible con LDAP Active Directory (protocolo ligero de acceso a directorios)
- El software se ejecuta como un servicio (las aplicaciones del escritorio asociadas a CardAccess 3000 ahora se pueden ejecutar como un servicio)
- Más opciones en vídeo integrado - Soporte homogéneo para Milestone, Pelco DS & DX, Salient, Hitron e Integral
- Más modelos de cierre inalámbrico Networx de Alarm Lock soportados - DL/PDL6200, 6500, 6600 y ETDL/PDL (también el Networx Gateway Discovery más rápido)
- Integración homogénea de alarmas Napco – Mejorada (Gemini y Napco Commercial)
- Soporte para EPI Badging 3000 en equipos de 64 bits
- Soporte para Accelaterm™ de alta velocidad de Continental con entre 8 y 16 controladores de puertas

Enterprise Control: de 1 a 32.000 puertas

¿Por qué no elegir un sistema a la medida de sus necesidades, ampliable y con las funciones suficientes como para adaptarse a cualquier tamaño de empresa?

CA3000 se amplía con facilidad, permitiendo aumentar la capacidad a más de 1.000.000 de usuarios de tarjeta por panel, 30.000 grupos de acceso y más de 32.000 lectores por ubicación, sin necesidad de cambiar o adquirir un paquete de software más robusto.

A pesar del nombre, los sistemas Continental van mucho más allá del simple acceso por tarjeta. Se integran de forma homogénea con aún más terceros líderes en fabricación de CCTV y DVR, dispositivos y lectores biométricos, sistemas de gestión de intrusiones, incendios, bloqueos y visitantes, además de hacer gala de un conjunto de características muy competitivas. Tenga la seguridad de que el sistema CA3000 de Continental que elija hoy estará a la altura cuando surjan nuevas necesidades a lo largo de los años.

Basado en arquitectura abierta con una base de datos Microsoft SQL Server, el CA3000 ofrece soporte para API abierta, que permite que terceros se integren con nuestro propio software y aprovechen la potencia y velocidad de nuestros controladores, con modelos que permiten descargas completas en menos de 5 minutos con una velocidad de procesamiento superior a 921 Kbps. La arquitectura abierta de Continental integra y soporta una amplia variedad de tecnologías y bases de datos que incluyen partición y permiten importar las exportaciones de Microsoft® Active Directory® y Oracle®. Asimismo, el nuevo CA3000 se ejecuta como un servicio para facilitar las recuperaciones, etc.

- Precio competitivo: sin tarifas anuales de licencia de software y con un nuevo programa de actualizaciones anuales de software opcional.
- Acceso a todas las funciones del sistema desde una interfaz de aspecto ordenado fácil de aprender y de usar
- La cuadrícula GUI y las pantallas para el personal ofrecen comandos y atajos rápidos de teclado, lo que le permitirá guardar filtros y preferencias para cada usuario, así como plantillas de búsqueda para informes de uso frecuente.
- Automatización determinada por el tipo de evento
- Opción de presentación de informes a la estación central
- Opción de recuperación de desastres/sistemas redundantes.

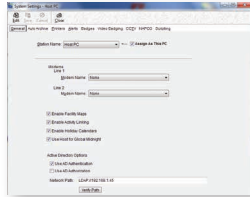
Gestión de nivel de amenaza. Los cinco estados de nivel de amenaza permiten que los gestores reaccionen con mayor rapidez ante las amenazas presentes desactivando al instante los privilegios de acceso, por credencial o por grupos completos de usuarios de credenciales, con tan solo un clic del ratón: quince grupos de nivel de amenaza asignables; niveles codificados por color; cada grupo se controla de forma independiente.

Integración de cierre inalámbrico para control de acceso en puerta única El Trilogy Networx de Alarm Lock actúa como un controlador de puerta única directamente en el sistema CA3000 en tiempo real. Instalación de cierre inalámbrico en una hora, aporta potencia, lector HID y contacto de posición de puerta para cualquier apertura y sin cables. (Soporta todos los modelos. Son dispositivos periféricos inteligentes.)

Características de bloqueo y de seguridad mejorada. Active el bloqueo global por usuario de credenciales, operador o secuencia de comandos, incluyendo puertas de libre acceso, instalado para APB único o múltiple. El control por dos personas precisa dos usuarios para autorizar el acceso si así se desea, mientras que las funciones anti-passback y anti-passback temporizada, así como los límites del nivel de ocupación asignado, son funciones estándar.

Características de gestión de acceso para ahorrar mano de obra. Con EZ First-In Management, al presentar una credencial se habilitan acciones en todo el sistema para grupos de usuarios de tarjetas. Un gestor activa el departamento del grupo de usuarios y asigna el acceso, en vez de ser una tarea del personal de seguridad o de Recursos Humanos. Controlado mediante software (en lugar de relés).

Compatible con LDAP Active Directory (protocolo ligero de acceso a directorios) para procesos simplificados de registro de operadores.



InterAccess - Soporte para API abierta. Ofrece opciones de integración de aplicaciones personalizadas de terceros, permitiendo una infinidad de posibilidades en lo que se refiere a la funcionalidad actual y futura del sistema con CardAccess. (Una API es un conjunto de rutinas, protocolos y herramientas para integrar aplicaciones de software externas.)

Horario y asistencia/nóminas. Rastree y comunique lecturas de tarjeta de entradas y salidas para usuarios individuales o grupos. Establezca normas, ajuste las horas de nómina (administradores), genere informes y expórtelos a las empresas de gestión de nóminas.



Gestión de visitantes. Escanee el carnet de conducir, el pasaporte o la tarjeta de visita de una persona y regístrela automáticamente en CardAccess 3000. Imprima sus credenciales, haga una verificación de antecedentes, coteje en directo con las "listas de vigilancia" del Gobierno o de la policía y asigne privilegios concretos de acceso para visitantes con campos de visitante definibles para zonas específicas. Permita a sus visitantes registrarse con antelación y recibir un código de barras por correo electrónico.

Notificación por correo electrónico y SMS. Configure alarmas prioritarias para ser enviadas a un servicio de correo electrónico o de SMS. La programación le permitirá recibir notificaciones únicamente cuando se encuentre lejos del sistema.



Credenciales con fotografía. Puede capturar con facilidad imágenes de los empleados, añadir texto personalizado y gráficos, crear diseños personalizados de tarjeta e imprimir tarjetas de identificación o credenciales con bandas magnéticas, códigos de barras, chips inteligentes y/o imágenes holográficas con el avanzado visor virtual de credenciales WYSIWIG. Soporta la mayoría de los dispositivos comunes de captura de imágenes. (Ahora también soporta EPI Suite en equipos de 64 bits.)



Entradas/salidas globales y enlaces globales de actividad. Control de dispositivos a nivel individual y de todo el sistema; habilitar/deshabilitar, deshacer, horarios, etc. Control global mediante contadores de altas y bajas como los utilizados para el control de aparcamiento, etc.

CA ExchangeDB - Utilidades de importación/exportación. Permite intercambiar información de credenciales y datos del personal, exportar la información de horarios y asistencia, importar y exportar fotografías para un intercambio abierto entre ERP (gestión de recursos humanos y TI) y otros sistemas de bases de datos que soporten funciones de importación/exportación (p.ej., Oracle).



Integración homogénea de sistemas de gestión de intrusiones, incendios y bloqueos

El CA3000 de Continental integra sistemas de control de acceso, alarma, bloqueo y vídeo, permitiendo visualizar los eventos de alarma especificados por el usuario



en las cuadrículas de alertas/eventos del CA3000. Un evento de alarma puede disparar el bloqueo/desbloqueo automático de puertas, así como presentaciones de vídeo en directo y en pre y postgrabación. Cuando el sistema está armado, únicamente podrá obtener acceso el personal autorizado para desarmar el sistema de seguridad.

- Visualice y controle eventos de alarma y bloqueo con asignación de prioridades por evento y alerta.
- Arme/desarme áreas de alarma manualmente, por calendario, por tarjeta.
- Visualice en el lector el estado en tiempo real de todos los dispositivos y zonas, incluido el estado del área de alarma (armada o desarmada).
- Configure permisos y el registro de usuarios para los sistemas de alarma, bloqueo y control de acceso.



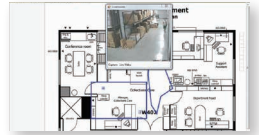
Control de ascensores integrado, muy sencillo de programar

- Controle el acceso y rastree quién entra o sale y en qué planta.
- Planificación y programación muy sencillas: aplique el grupo de acceso a todo el banco de relés. (No hay distintos relés que deban tratarse de forma individual.)
- Intégrelo con las cámaras CCTV de los ascensores, DVR/ NVR y movimiento. - Control y visionado con 1 GUI.
- Soporta datos biométricos, códigos PIN, tarjetas de proximidad e inteligentes, etc.
- Localiza con precisión infracciones o intentos de acceso a plantas restringidas.



Control en pantalla de mapas dinámicos

La función Dynamic Maps del CA3000 ofrece la posibilidad de visualizar el sistema desde las cuadrículas de eventos del CA3000 o desde la vista de mapa. Desde la vista de mapa puede ver alertas de alta prioridad en forma de texto y confirmar dichas alertas tal y como lo haría desde los controles de cuadrícula del CA3000. Todos los dispositivos del sistema CA3000 pueden visualizarse y comprobarse desde el mapa dinámico para consultar estados, como el estado de las puertas y de los relés del sistema, el estado de entradas y de los lectores. Puede visualizar vídeo en directo desde cualquier cámara del mapa o volver a reproducir vídeo grabado etiquetado convenientemente con un icono de cámara para reproducirlo desde ese evento concreto.



No importa dónde se encuentre, permanezca conectado y mantenga un control absoluto con Remote Web Client

La aplicación Remote Web Client de CardAccess 3000 ofrece la posibilidad de gestionar el sistema de forma remota a través de navegadores web estándar: no es necesario cargar ningún software de propietario, todo funciona internamente a través de su conexión de Internet LAN o remota.



- Actualizaciones remotas completas
- Configuración completa de hardware para paneles, relés y entradas
- Bloqueo/desbloqueo remoto de puertas y activación de relés
- Acceso para consultar eventos, horarios y asistencia: cambios de personal y credenciales y listas de informes.
- La interfaz web estándar del CA3000 permite el control remoto total y la supervisión del sistema desde cualquier parte, por ejemplo, utilizando dispositivos inteligentes.

Amplio soporte para zonas con distinto huso horario

Permite que varias instalaciones ubicadas en regiones con husos horarios diferentes puedan ver sus eventos, así como los de otras instalaciones, en base a la configuración de hora local. Los eventos se pueden filtrar para mostrar una sola instalación o una parte de ella. Las configuraciones de panel permiten asignar un panel a una determinada zona horaria y cada estación de trabajo CA3000 puede visualizar eventos en base a la configuración de hora local de Windows o a la hora absoluta del evento. Visualice o comunique cualquier evento que tenga lugar en su zona horaria local, incluso si su servidor CA3000 se administra de forma centralizada en el otro extremo del mundo.



CardAccess 3000 habla su idioma

- Soporte multilingüe con operadores y selección personalizada de idioma
- Carga automática del idioma del usuario al acceder al sistema
- Idiomas preconfigurados: árabe, danés, holandés, inglés, francés, griego, polaco, portugués, ruso y español con soporte también para selección personalizada de idioma.



Posibilidad de informar a la estación central: ideal para oficinas de seguridad

El software CA3000 puede informar a una estación central sobre entradas de alarma a través de una conexión Ethernet, lo que ahorra tiempo y gastos de llamada. Además de la cuadrícula de alertas del sistema CA3000, es posible configurar las entradas de alarma para informar al receptor de Napco NetLink (opcional).

Soluciones de vídeo ampliables hasta el infinito para sistemas antiguos y nuevos, en una o en múltiples ubicaciones

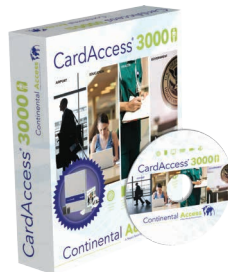
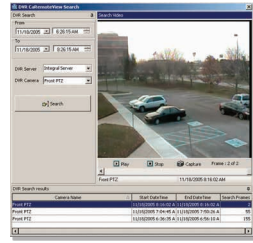
Instale multitud de cámaras en múltiples ubicaciones con usuarios prácticamente ilimitados, desde unas pocas cámaras en un servidor hasta miles de cámaras en múltiples servidores.

Interfaz con un número casi ilimitado de cámaras analógicas, digitales e IP, además de DVR/NVR de una lista de fabricantes cada vez más amplia. Las características incluyen disparo de grabación en pre y postgrabación, visionado de vídeo grabado y en tiempo real asociado a un evento; indicadores de grabación, grabación desencadenada por representación de movimiento a modo de evento de alarma y visionado del vídeo grabado con un solo clic, y todo desde la pantalla de eventos del CA3000.

- Gestione el vídeo desde un único escritorio local o remoto.
- Visualice hasta 64 cámaras desde una única pantalla o seleccione las visualizaciones que desee. Diseños de visualización ilimitados por usuario, con soporte de monitorización múltiple
- La administración monopuesto refuerza la seguridad y reduce los costes.
- Soporta casi todas las cámaras IP y analógicas líderes en el mercado, así como casi todos los fabricantes de encoder: usted elige la mejor cámara al mejor precio.
- Reduzca gastos con Active Directory y LDAP.
- Se pueden adquirir sistemas preconfigurados para ahorrar en mano de obra, o personalizados para ahorrar en gastos de equipamiento.
- Instalación sencilla, menor formación, fácil administración y licencias asequibles.
- El vídeo no interfiere con las aplicaciones existentes y utiliza menos ancho de banda para reducir los costes asociados con la capacidad de red.

La interfaz intuitiva facilita el trabajo con los vídeos archivados.

- Cámara "todo en uno" (panorámica, inclinación, zoom), incluyendo detección de movimiento en los vídeos archivados.
- Acceso sincronizado al vídeo desde múltiples servidores. Exportación de archivos de evidencia con imágenes y vídeo
- Recuperación instantánea desde cualquier cámara o servidor por hora, fecha o movimiento. Incluye calendario de eventos desplazable
- La tecnología SmartSearch ahorra tiempo al aplicar filtros de movimiento para resaltar la actividad



DVR Integration: control de acceso completo y solución de vídeo

La solución DVR Integration de Continental Access ofrece una integración homogénea con las empresas asociadas Milestone, Pelco DS & DX, Salient, Hitron e Integral. Esto permite obtener vídeo en tiempo real que se puede asociar automáticamente a cualquier evento de alarma procedente de un lector, entrada o zona de alarma NAPCO, o cierre inalámbrico Network, en el sistema CA3000. A continuación, el operador puede recuperar al instante el vídeo grabado asociado con el evento, desde cualquier estación de trabajo CardAccess, simplemente haciendo clic sobre un icono.

La ventana de vídeo grabado tiene un botón play, un botón stop y una barra de desplazamiento para un manejo más simple e intuitivo. Cuando la ventana de vídeo grabado aparece en el monitor, si se produce un nuevo evento, el vídeo grabado que aparece en el monitor será sustituido por el vídeo del evento que acaba de tener lugar.

Además, el usuario puede monitorizar vídeo en tiempo real desde 4 o 9 cámaras al mismo tiempo directamente desde la GUI del CA3000.* El usuario también puede hacer búsquedas remotas de vídeos grabados de entre 1 y 99 servidores DVR en la red utilizando la función de búsqueda integrada Integrated Search Feature del CA3000. Las funciones DVR Integration del CA3000 incluyen: visionado remoto de 4/9 cámaras, mejora de imagen de vídeo, control PTZ, recuperación de ajustes previos de cámara**, zoom, enfoque** y control del iris**.

El software CA3000 se comunica con cualquier servidor DVR soportado en la red mediante protocolo TCP/IP. Todos los servidores DVR están sincronizados en el tiempo con el servidor CA3000. Por eso, da igual dónde se guarde el vídeo, ya sea al otro lado de la calle o en la otra punta del país, el CA3000 siempre podrá acceder a él.

*En función del fabricante del sistema DVR. ** La cámara debe soportar estas funciones

Ventajas y beneficios

- Seguimiento de vehículos
- Capacidad flexible de emitir informes, incluyendo un informe de seguimiento
- Control de ascensores
- Extremadamente rápido: la puerta se abre en menos de 1/2 segundo; velocidad de procesamiento de hasta 921 Kbps; descargas completas en menos de 5 minutos (firmware y datos)
- Compatible con LDAP Active Directory para registros simplificados
- Soporte para otros idiomas (incluyendo soporte de derecha a izquierda)
- Ruta de actualización sencilla para sistemas heredados Continental y Sensomatic AC500
- Mapas gráficos de vista en planta
- Operadores de sistema ilimitados
- Servicio avanzado de secuencias de comandos
- Sonidos de alerta personalizados

Servidor y base de datos

- SO servidor: Win XP Pro / Win 7 Pro / Win 2003 Server R2 / Win 2008 Server R2
- El software se ejecuta como un servicio (las aplicaciones de escritorio asociadas al CA3000 se pueden ejecutar como un servicio.)
- Base de datos: Microsoft SQL 2005/2008 R2
- Soporte adicional para servidor de comunicaciones y redundante
- Comunicación TCP/IP hacia los controladores

Control de acceso

- Base de datos ilimitada de usuarios de tarjetas (SQL)
- Partición de base de datos
- Capacidad de tarjetas de hasta 1.000.000 de tarjetas en paneles de generaciones posteriores
- Almacenamiento de transacciones limitado únicamente al tamaño del disco duro
- 30.000 grupos de acceso
- Cinco calendarios de festivos con 100 festivos cada uno
- Más de 12.000 lectores y 112.000 salidas de relé por ubicación

Monitorización de alarmas

- Más de 124.000 entradas de alarma supervisadas por ubicación
- Recuperación de fotografía y/o ventana emergente de vídeo en caso de alarma
- Archivos de sonido personalizados por alerta
- Codificación por colores de eventos prioritarios
- Capacidad para confirmar una o todas a la vez

Velocidades insuperables de procesamiento de tarjeta/lector y multitarea

- Tiempos de apertura de puerta muy rápidos inferiores a 1/2 segundo, incluso cuando se procesan números completos CHUID de usuario de tarjeta.
- FIPS/TWIC Soporte completo para lector, incluyendo Biometric compatible con FIPS201, TWIC; FRAC, CAC-NG; tarjetas de 26 a 256 bits. Ideal para aplicaciones locales, municipales, estatales y gubernamentales
- Soporte completo de software FASC-N, evaluación de expiración de credenciales, evaluación rápida y autónoma de credenciales en todo el firmware en los paneles de control.
- Validación de certificados de documentos de identidad y supervisión continua de la Lista de Revocación del Gobierno (frecuencia programable).
- Enrollment Station Reader - Valida certificados de la página web del Gobierno y completa automáticamente los datos del usuario de la tarjeta, eliminando errores de introducción de datos

Soporte de tecnología de lector multitarea

- Biometric, Smart Card, Proximity, Wiegand, teclado de matriz X-Y, código de barras, banda magnética
- Soporte simultáneo de diferentes tipos de formato de credenciales y lectores, desde tarjetas y generadores de contraseñas hasta datos biométricos

La configuración utilizada para las capacidades por ubicación incluye el software CA3000 SQL, paneles Turbo Superterm y dos servidores de comunicaciones secundarias.

Características del controlador Continental Access –

Característica:	Super Two	Turbo Superterm 4	Superterm 8	Turbo Superterm 8	Accelaterm
Capacidad de puertas	2	4	8	8	8-16
Capacidad de tarjetas	20.000 - 125.000	20.000 - 210.000	20.000 - 210.000	20.000 - 210.000	200.000 - 1.000.000
Salidas integradas	5	9	17	17	17
Entradas supervisadas* integradas	8	16	24	24	24
Ampliación salidas máx. (total)	53	57	65	65	65
Ampliación entradas* máx. (total)	56	64	64	72	72
Comunicaciones de alta velocidad	●			●	●
Capacidad de transmisión de alta velocidad				●	●
Opción módulo de conexión Ethernet	●				●
Firmware actualizable por campos	●	●	●	●	●
Protección contra rayos/sobretensiones integrada	●	●	●	●	●
Fuente de alimentación incluida	●	●	●	●	●

*Las capacidades de tarjeta arriba indicadas son aproximadas. Las capacidades de tarjeta reales varían en función de las versiones de software y de los parámetros de configuración del panel.

Recomendaciones de servidor/PC host para CA3000 V2.9.x

	Servidor (1 - 4 estaciones de trabajo)	Servidor (5 - 19 estaciones de trabajo)	Servidor (20 - 49 estaciones de trabajo)
Procesador	Pentium Dual Core, 2,6 GHz (mín.)	Xeon Quad Core, 2,0 GHz (mín.)	2 x Xeon Quad Core, 2,0 GHz (mín.)
Memoria RAM	2,0 GB mín. / 3 GB+ para Win7 y Win Server 2008 R2	4,0 GB mín.	8 GB mín.
Disco duro	300 GB	500 GB	RAID 5 - 3 unidades como mínimo
Puertos USB	4 mín.	4 mín.	4 mín.
Puertos serie	Opcional - 1 ampliable a 64	Opcional - 1 ampliable a 28	Opcional - 1 ampliable a 128
Puertos paralelos	Opcional - 1	Opcional - 1	Opcional - 1
Ratón	PS2 o USB	PS2 o USB	PS2 o USB
Monitor	SVGA 17" (1024x768)	SVGA 17" (1024x768)	SVGA 17" (1024x768)
DVDROM	48x/16x	48x/16x	48x/16x
DVDR	24x/8x	24x/8x	24x/8x
Sonido	Opcional	Opcional	Opcional
Tarjeta de red	NIC Ethernet de 100/1000 Mb	NIC Ethernet de 100/1000 Mb	NIC Ethernet de 100/1000 Mb
Sistema operativo	Win XP Pro w/SP3, Win 7 Pro w/SP1 32/64 bits, Win 2003 Server R2 w/SP2 32/64 bits o Win 2008 Server R2 w/SP2	Win XP Pro w/SP3, Win 7 Pro w/SP1 32/64 bits, Win 2003 Server R2 w/SP2 32/64 bits o Win 2008 Server R2 w/SP2	Win XP Pro w/SP3, Win 7 Pro w/SP1 32/64 bits, Win 2003 Server R2 w/SP2 32/64 bits o Win 2008 Server R2 w/SP2
Base de datos	MSSQL 2005/2008 R2 Express o MSSQL Server 2005/2008 R2 para mayor rendimiento	MSSQL Server 2005/2008 R2 recomendado	MSSQL Server 2005/2008 R2 recomendado
Copia de seguridad	Cinta magnética / CD / DVD / Red	Cinta magnética / CD / DVD / Red	Cinta magnética / CD / DVD / Red
Tamaño del sistema	Esta es la especificación recomendada del servidor del PC para un sistema con hasta cuatro estaciones de trabajo. Se puede utilizar para un sistema autónomo, una estación de trabajo o un servidor CA3000. Algunas especificaciones pueden variar en caso de entornos con alto nivel de transacciones.	Esta es la especificación recomendada del PC para un servidor CA3000 que soporte hasta diecinueve estaciones de trabajo. Algunas especificaciones pueden variar en caso de entornos con alto nivel de transacciones.	Esta es la especificación recomendada del PC para un servidor CA3000 que soporte hasta cuarenta y nueve estaciones de trabajo. Algunas especificaciones pueden variar en caso de entornos con alto nivel de transacciones. Para sistemas más grandes, consulte con Continental Access.
Observaciones:	(1) Si se utiliza SQLExpress, el tamaño de la base de datos no debe superar 4 GB. (2) El uso de la unidad de disco depende del número de transacciones almacenadas en la copia de seguridad. (3) La RAM adicional mejora el rendimiento (4) Las especificaciones mínimas del equipo se refieren generalmente a sistemas operativos antiguos de Microsoft como el XP Pro. En el caso de los sistemas operativos actuales, los componentes como el microprocesador, la RAM y el disco duro deberían tener el tamaño necesario. Póngase en contacto con Continental Access para obtener recomendaciones específicas.		

*** Los sistemas operativos de 64 bits no soportan las tarjetas de captura analógica Salient. A excepción un pequeño sistema autónomo, Continental Access no recomienda ejecutar las aplicaciones Photo-Badging, DVR/NVR Integration, Napco Integration, Scripting o Dynamic Maps desde un equipo host. Consulte las recomendaciones para estaciones de trabajo que se muestran a continuación para obtener más especificaciones.***

Recomendaciones de PC para la estación de trabajo CA3000 V2.9.x

	Workstation-Event Viewing Only	Workstation-Event Viewing + cualquier otra función Integration (Badging, DVR/NVR, Napco, Scripting o Dynamic Maps)	Workstation-Event Viewing + otras dos funciones Integration cualquiera (Badging, DVR/NVR, Napco, Scripting o Dynamic Maps)
Procesador	Pentium Core2 Duo, 2,2 GHz mín.	Pentium Core2 Duo, 2,6 MHz mín.	Dual Pentium Core2 Duo, Pentium Quad Core o Pentium Xeon
Memoria RAM	2 GB mín.	3 GB+ mín.	3 GB+
Disco duro	80 GB mín.	160 GB mín.	250 GB mín.
Puertos USB	2	4	4
Puertos serie	N/A	N/A	N/A
Puertos paralelos	1	1	1
Ratón	PS2 o USB	PS2 o USB	PS2 o USB
Monitor	17" (1024 x 768) mín.	17" (1024 x 768) mín.	17" (1024 x 768) mín.
DVDROM	48x/16x	48x/16x	48x/16x
DVDR	24x/4x Opcional	24x/4x Opcional	24x/4x Opcional
Sonido	Recomendado	Recomendado	Recomendado
Tarjeta de red	NIC Ethernet 100 como mínimo	NIC Ethernet 100/1000	NIC Ethernet 100/1000
Sistema operativo	Win XP Pro w/SP3, Win 7 Pro w/SP1 32/64 bits, Win 2003 Server R2 w/SP2 32/64 bits o Win 2008 Server R2 w/SP2	Win XP Pro w/SP3, Win 7 Pro w/SP1 32/64 bits, Win 2003 Server R2 w/SP2 32/64 bits o Win 2008 Server R2 w/SP2	Win XP Pro w/SP3, Win 7 Pro w/SP1 32/64 bits, Win 2003 Server R2 w/SP2 32/64 bits o Win 2008 Server R2 w/SP2
Base de datos	N/A	N/A	N/A
Copia de seguridad	N/A	N/A	N/A
Observaciones:	*** Los sistemas operativos de 64 bits no soportan las tarjetas de captura analógica Salient. En el caso de grandes empresas, hospitales o centros de enseñanza, se recomienda utilizar una tarjeta de captura de fotografías y una cámara digital de alta calidad en una estación de creación de credenciales. Es posible que se precise RAM adicional en función de la cantidad de fotografías que se necesiten hacer al día en una estación de creación de credenciales; o del número de DVR/NVR o de paneles Napco integrados para otras funciones; o del número de secuencias de comandos o mapas dinámicos que se ejecuten.		

CA3000 de Continental: Configuraciones y opciones de software

Plataforma de software empresarial CA3000	
CA3VrNuK	Software CA3000, donde: Vr = versión (25 = 2.5; 26 = 2.6; 27 = v2.7; 28 = v2.8; 29 = 2.9) Nu = # de usuarios (01 = 1 usuario; 05 = 5 usuarios; 10 = 10 usuarios; ...) K = tipo de clave de seguridad (S = clave de software y U = clave de hardware USB)
Configuraciones habituales:	
CA32901U	CA3000 v2.9 Software de usuario único. Incluye el software de servidor de archivos CardAccess 3000 y base de datos SQL Express con una clave de seguridad USB.
CA32905S	Software CA3000 v2.9, soporta hasta 5 usuarios. Incluye el software de servidor de archivos CardAccess 3000 y base de datos SQL Express (MS SQL 2008 R2 recomendado para bases de datos más grandes y para mayor rendimiento) con una clave de seguridad de software.
CA32910S	Software CA3000 v2.9, soporta hasta 10 usuarios. Incluye el software de servidor de archivos CardAccess 3000 (se necesita MS SQL 2008 R2: no se incluye con CA3000) con una clave de seguridad de software.
CA32925S	Software CA3000 v2.9, soporta hasta 25 usuarios. Incluye el software de servidor de archivos CardAccess 3000 (se necesita MS SQL 2008 R2: no se incluye con CA3000) con una clave de seguridad de software.

** Póngase en contacto con el comercial para presupuestos para 25-150 estaciones de trabajo**

Servidores y estaciones de trabajo CA3000	
CA3SRV1 (sistema de usuario único)	Servidor Card Access 3000, solo PC (incluye monitor SVGA 17", teclado y ratón).
CA3SRV5 (sistema para cinco usuarios)	
CA3SRV10 (sistema para diez usuarios)	
Observación: Se dispone de todas las configuraciones de software, precargadas en el hardware CA3000 recomendado. Para más información, póngase en contacto con Continental.	
CA3WKS	Estaciones de trabajo Card Access 3000, solo PC (incluye monitor SVGA 17", teclado y ratón).

Continental se reserva el derecho a cambiar o a discontinuar las referencias de los artículos en cualquier momento.

Opciones adicionales del software CA3000	
CA3VrNuK (como anteriormente, más) DvCAITv	donde: Dv = # y tipo de servidores DVR/NVR CA (00 = ninguno; 11 = 1 DVR/NVR; 12 = 2-4 DVR/NVR; 13 = 5-9 DVR/NVR...) C = # de servidores de comunicaciones secundarias (comunicaciones remotas) CA (0, 1 o 2) A = # de servidores de integración de alarmas Napco CA (0, 1, 2, 3, ... , 9) I = Interfaz API CA InterAccess (O = no, 1 = sí) Tv = Componentes CA Time Keeper y CA Visit (0 = ninguno, 1 = CA Time Keeper, 2 = CA Visit, 3 = ambos)
Observaciones: 1. Al solicitar cualquier opción adicional de software, se deberán especificar los seis dígitos de la misma. Si se solicita únicamente el software básico, no es necesario especificar ninguno de los dígitos de las opciones. 2. Actualización de los campos de características del software soportada mediante el uso de la clave de software. Para más información, póngase en contacto con Continental. 3. No todas las funciones opcionales de software están disponibles en todas las versiones del software. Para más información, póngase en contacto con Continental.	

Configuraciones habituales:	
CA32901U110000	1 usuario (clave USB) Software CA3000 v2.9 básico con 1 servidor DVR/NVR.
CA32905S002000	5 usuarios (clave de software) Software CA3000 v2.9 básico con 2 servidores de comunicaciones secundarias.
CA32910S000510	10 usuarios (clave de software) Software CA3000 v2.9 básico con 5 servidores de integración de alarmas Napco y API CA InterAccess.
CA32925S250001	25 usuarios (clave de software) Software CA3000 v2.9 básico con 5 servidores DVR/NVR y el componente CA Time Keeper.
CA32905S000002	5 usuarios (clave de software) Software CA3000 v2.9 básico con CA Visit
CA32910S172413	10 usuarios (clave de software) Software CA3000 v2.9 básico con 7 servidores DVR/NVR, 2 servidores de comunicaciones secundarias, 4 servidores de integración de alarmas Napco, API CA InterAccess, CA Time Keeper y CA Visit.
EPISOFT	Clave del software CA3000 para uso de credenciales.

Observación
El software CA3000 para uso de credenciales se carga de forma opcional en cualquier instalación de software, pero necesita una clave de software adicional para activarlo. Continental se reserva el derecho a cambiar o a discontinuar las referencias de los artículos en cualquier momento.

Para más información, póngase en contacto con su representante local de Continental Access o directamente con la empresa llamando al (631) 842-9400 o enviando un correo electrónico a salesinfo@cacaccess.com.

Para ventas internacionales, llame al ++1 631 842 9400, mande un fax al ++1 (631) 789-3343 o envíe un correo electrónico a globalsales@cacaccess.com.



355 Bayview Ave., Amityville, NY 11701

Teléfono (631) 842-9400 • Fax (631) 842-9135 • www.cacaccess.com

CardAccess® y Trilogy® Network™ son marcas registradas de NAPCO. HID, Microsoft, Oracle, EPI Suite, Milestone, Pelco, Salient, Hitron e Integral son marcas registradas de sus respectivas empresas. ©Napco, 2013 A460D

Especificaciones sujetas a modificaciones sin previo aviso.